

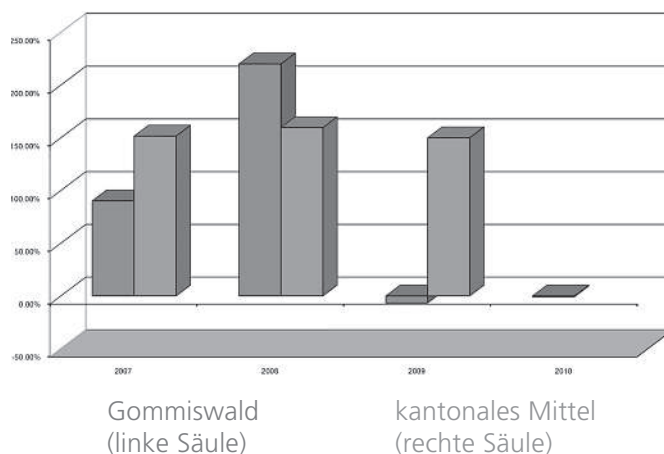
Finanzkennzahlen

Selbstfinanzierungsgrad

Jahr	2007	2008	2009	2010
Gommiswald	90.24%	220.16%	-6.59%	-0.78%
Kant. Mittel	151.72%	159.68%	150.10%	

Aussage

Mit Hilfe der Kennzahl Selbstfinanzierungsgrad kann erkannt werden, ob die Finanzierung der Investitionen aus den erarbeiteten Mitteln möglich ist. Eine Kennzahl unter 100 bedeutet eine Zunahme der Verschuldung, eine Kennzahl über 100 eine Abnahme der Verschuldung. Der negative Selbstfinanzierungsgrad von -0.78 % ist auf die Steuersenkung und des damit verbundenen Eigenkapitalverzehr zurückzuführen.

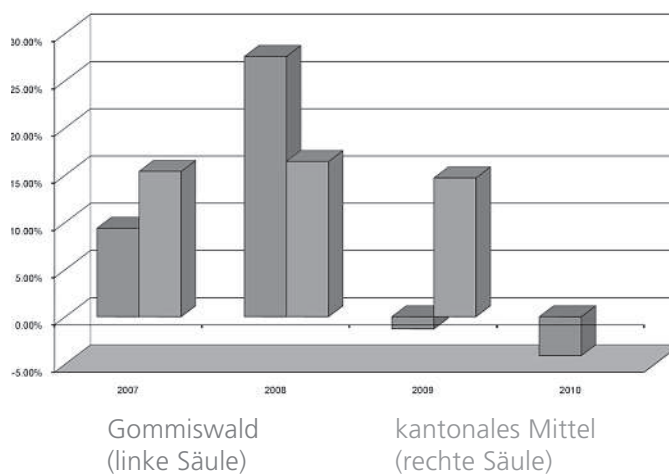


Selbstfinanzierungsanteil

Jahr	2007	2008	2009	2010
Gommiswald	9.37%	27.59%	-1.30%	-4.12%
Kant. Mittel	15.39%	16.44%	14.70%	

Aussage

Die Kennzahl zeigt den Anteil des Finanzertrages, der für die Abschreibungen von Investitionen und die Bildung von Eigenkapital verwendet wird. Werte bis 10% bedeuten eine schwache Finanzkraft, Werte von 10 bis 20% eine befriedigende und Kennzahlwerte von über 20% auf eine gute Finanzkraft.

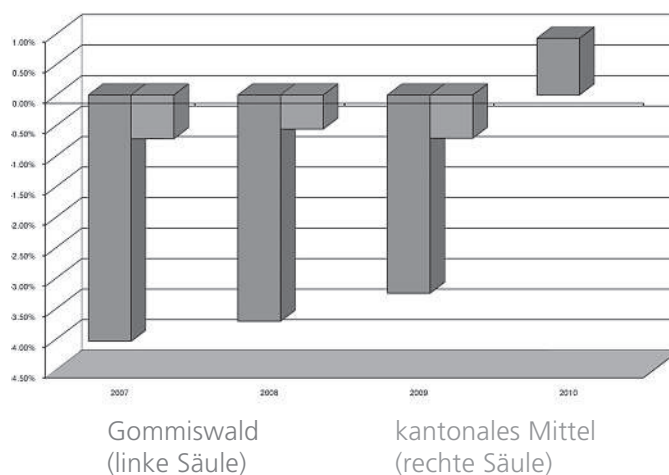


Zinsbelastungsanteil

Jahr	2007	2008	2009	2010
Gommiswald	-4.04%	-3.71%	-3.25%	0.93%
Kant. Mittel	-0.72%	-0.56%	-0.71%	

Aussage

Die Kennzahl zeigt den Anteil des Finanzertrages, der für den Zinsendienst verwendet wird. Eine steigende Kennzahlenreihe weist auf die Einengung der finanziellen Flexibilität der Gemeinde hin. (Werte bis 2% geringe Verschuldung / 2 - 5% mittlere Verschuldung / über 5% hohe Verschuldung / - Werte Überschuss Finanzertrag).

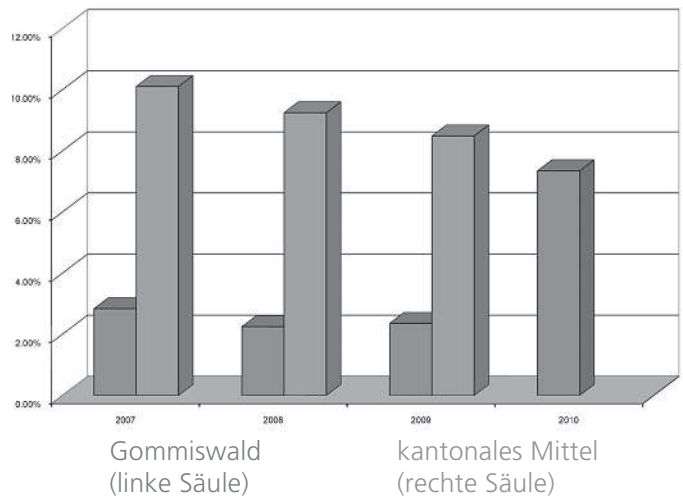


Kapitaldienstanteil

Jahr	2007	2008	2009	2010
Gommiswald	2.84%	2.25%	2.36%	7.35%
Kant. Mittel	10.11%	9.25%	8.49%	

Aussage

Die Kennzahl zeigt den Anteil des Finanzertrages, der für den Kapitaldienst verwendet wird. Eine steigende Kennzahlenreihe weist auf die Einengung der finanziellen Flexibilität der Gemeinde hin. Eine sinkende Kennzahlenreihe ist im umgekehrten Sinn zu interpretieren. Bei Werten bis 5% spricht man von einer geringen Belastung, bei Werten von 5 - 15% von einer tragbaren Belastung.

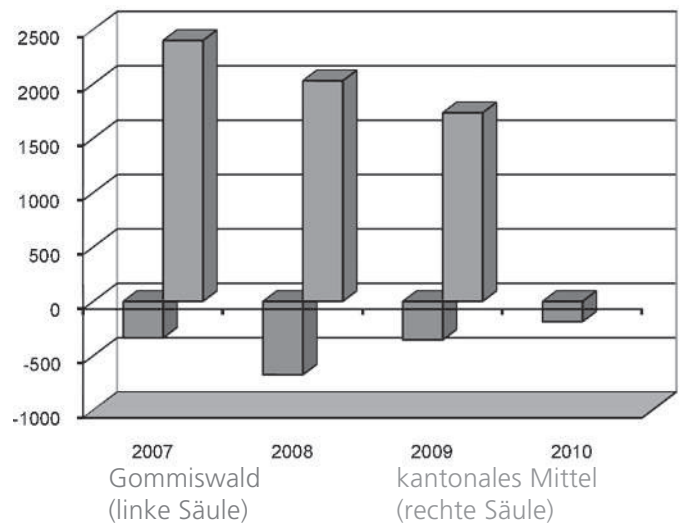


Nettoschuld je Einwohner

Jahr	2007	2008	2009	2010
Gommiswald	-336.8	-675.4	-355.0	-187.5
Kant. Mittel	2399.9	2029.3	1734.6	

Aussage

Diese Kennzahl zeigt die Verschuldung der politischen Gemeinde pro Einwohner.



Verschuldung in Steuerprozenten

Jahr	2007	2008	2009	2010
Gommiswald	-21.54%	-44.35%	-19.77%	-11.62%
Kant. Mittel	135.92%	109.60%	90.61%	

Aussage

Diese Kennzahl zeigt, wie viele Steuerprocente notwendig wären, um die Verschuldung abzutragen.

